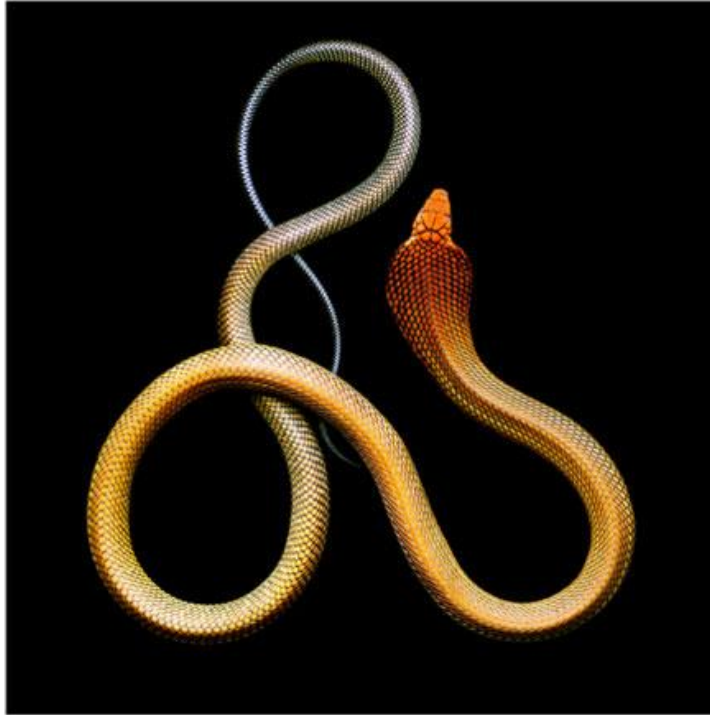


Chicchan / Kan

La Trecena de l'Énergie et de l'Évolution

3 - 15 février 2017



King Cobra, 2011

Source : <http://marklaita.com/serpentine.html>

Associée au mystique Serpent à Plumes, les Aztèques appelaient cette divinité Kukulcan ou Quetzalcoatl ; *Chicchan*, ou *Kan* en Maya K'iche'. C'est l'un des signes-des-jours les plus puissants du Tzolk'in. Maître du Ciel et du Temps, *Chicchan* symbolise la transformation du temps, la transcendance, l'évolution individuelle et il représente également ceux qui sont prédestinés à des vocations spirituelles. Cependant, *Chicchan* est aussi le seigneur de tout ce qui est matériel et représente le travail, l'autonomie, la circonspection, le pouvoir, le droit et la justice.

Nagual de l'éducation et de la formation, il représente le pouvoir de l'apprentissage offert aux individus et aux communautés. *Chicchan* est aussi le Nagual de la création d'une nouvelle vie humaine, il symbolise la paix et incarne la profonde connexion avec notre feu intérieur appelé 'Koyopa' chez les Mayas et 'Kundalini' dans les traditions orientales.

Chicchan le Serpent incarne la sagesse et l'intelligence profondes et instinctives ainsi que les puissantes et profondes émotions et énergies susceptibles de provoquer de grands changements et bouleversements. Ceci peut se manifester de façon positive ou négative mais nous ne pouvons présumer de rien : ce qui s'avère pour certains être une transformation éprouvante s'avère être pour d'autres un changement envoyé du ciel.

Notre espèce humaine a tendance à poser des étiquettes de valeur sur les événements, les gens et les situations ; dans le domaine du sacré rien n'est jamais tout blanc ou tout noir. Les choses ' Sont ', tout simplement. Il n'y a là ni jugement, ni estimation de valeur, ni évaluation des choses. L'idéal est l'équilibre et l'unité plutôt que la quantité et l'importance (de richesse, de pouvoir ou de gloire). C'est là que réside le Sacré et c'est également là que se trouve le défi de 'Serpent'. Restez ouvert à la découverte continue, à l'apprentissage incessant et à l'impact permanent.

Rappelez-vous aussi que tout pouvoir est associé à une grande responsabilité. Plus vous possédez des connaissances et plus vous êtes en position de diriger, plus grande est votre responsabilité d'assumer ce pouvoir de façon juste et à bon escient. Plus grand est votre pouvoir, plus il est essentiel de vivre calmement et de façon équilibrée afin que celles et ceux sur qui vous aurez un impact puissent suivre un chemin empreint de stabilité.

Birgitte Rasine

<http://maya-portal.net/>

Traduction française : P.Linda Steketee

linda@mayanmajix.com

"Un bon Jour pour demander souplesse et fluidité"

Ian Xel Lungold